



NIBO STONE[®]

n a t u u r s t e e n

WWW.NIBOSTONE.NL

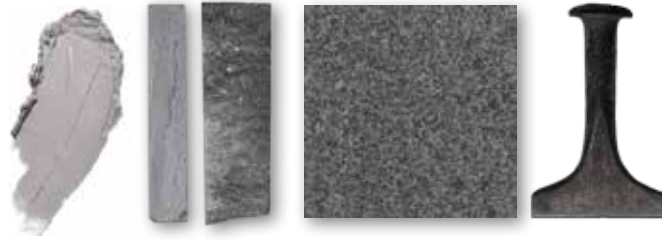
Monsters ontvangen?

T 077 - 387 1440

Nibo Graniet antraciet



NIBO STONE®
natuursteen



Nibo Graniet antraciet

UITERLIJK

Steensoort:	granodioriet (dioriet NEN EN 12670)
Land van herkomst:	China
Variëteiten:	light/medium/dark, small and big flower
Kleur:	donkergrijs tot zwart

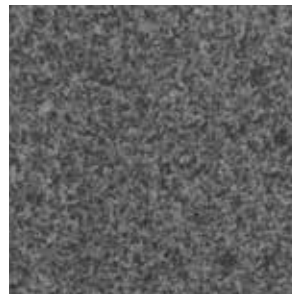
Compacte dioriet met een middengrijze basiskleur en veel zwarte mineraalconcentraties. De steen heeft een fijne granulometrie zonder zichtbare poriën. De steen is compact en is weinig poreus.

OPPERVLAKTEBEWERKINGEN

gepolijst | gezoet/geschuurd/geslepen | gezandstraald | gevlamd en geborsteld |
gevlamd/gebrand | gebouchardeerd



gevlamd en geborsteld



gepolijst



gezandstraald

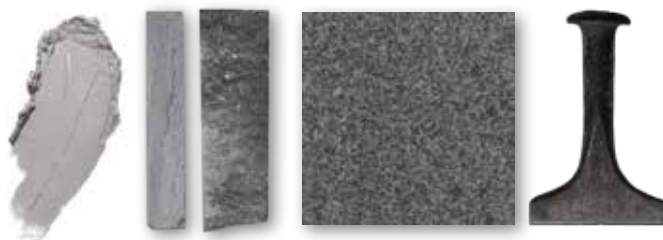


gebouchardeerd

*Foto's zijn enkel indicatief, kleur- en structuurafwijkingen zijn mogelijk.



NIBO STONE®
natuursteen



Nibo Graniet antraciet

TOEPASSING

Deze natuursteen is geschikt voor alle gebruik in binnen- en buitentoepassingen zowel in individuele woningen als in gebouwen met intensief collectief gebruik.

VERKRIJGBAAR ALS

Vloeren en plinten	Terrastegels (opritten)	Raam- en deuromlijstingen
Raamdorpels	Spekbanden	Spuwers en druijstenen
Vensterbanken	Deurdorpels	Hoek- en sluitstenen
Muurafdekkers	Platen	Binnendeurdorpels
Penantafdekkers	Aanrechtbladen	Wastafelbladen
Traptreden en stootborden	Wandbekleding	Gevelbekleding en -plinten

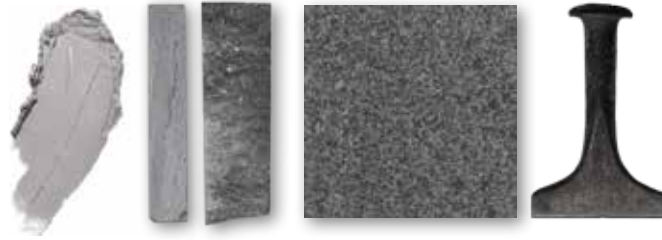
TECHNISCHE EIGENSCHAPPEN

Kenmerk	1 = redelijk 5 = uitstekend	Kenmerk	Gemiddelde waarde*
Uniform steenuiterlijk	4	Schijnbaar volumieke massa	2805 kg/m ³
Verweringsbestendigheid kleur (alleen buiten)	4	Porositeit	0,50 vol.%
Verweringsbestendigheid glans (alleen buiten)	4	Druksterkte	273,7 N/mm ²
Zuurbestendig	nee	Buigsterkte	26,6 N/mm ²
Vorstbestendig	ja (240 vorst-/doocycli)	Slijtsterkte (Capon)	18,99 mm

*De genoemde gemiddelde waarden tonen de resultaten van proeven die zijn uitgevoerd volgens de NEN-EN normering. Een lijst van de proefmethodes met bijhorende NEN-EN referentienummers is op te vragen bij uw accountmanager.



NIBO STONE®
n a t u u r s t e e n



Nibo Graniet antraciet

BIJZONDERHEDEN

Kies altijd een steen en oppervlakteafwerking in functie van de toepassing. Onze accountmanagers kunnen u hierin adviseren. Houd rekening met de veranderingen in de tijd die natuursteen ondergaat. Geef natuursteen de tijd om een beschermende patina te ontwikkelen dat ontstaat door het onderhoud en het gebruik. Aangeraden wordt glanzende vloeren met een matglans (gezoet) uit te voeren. Bij een hoogglans (gepolijst) oppervlak zijn bijvoorbeeld haarscheurtjes en loopsporen vaak hinderlijk zichtbaar.

Nibo Graniet antraciet is een natuurproduct. Kleurverschillen komen altijd in min of meerdere mate voor, zelfs binnen één partij. Bij deze graniet kunnen soms haarscheurtjes voorkomen. Het voorkomen van zwarte mineraalconcentraties is eigen aan de steen. Ter hoogte van deze mineraalconcentraties kan de gepolijste of gevlamde afwerking er anders uitzien. Deze verschijnselen zijn inherent aan de structuur van het materiaal en hebben geen enkele schadelijke gevolgen voor de duurzaamheid van de steen. Het kan dus geen aanleiding geven tot klachten.

Onbehandeld is deze natuursteen gevoelig voor zure producten (bv. bepaalde reinigingsproducten). Bij contact met een zuur product ondergaan de kalkdeeltjes die dit steentype bevat, een chemische oplossingsreactie die een wijziging van de oppervlaktetoestand met zich kan meebrengen (matte sporen, kleurverandering, etc.). Dit effect kan vertraagd worden met behulp van een specifieke behandeling.

Er werden enkele gevallen vastgesteld van donkere vlekvorming rond de voegen van graniettegels die gevoegd werden met cement of een kit. Dit fenomeen, dat voornamelijk voorkomt bij poreuzere gesteenten, zou niet mogen optreden bij deze steensoort met zeer zwakke porositeit. Dit gesteente bevat niettemin een netwerk van microscheurtjes waarlangs bepaalde oliën uit te vette katten of water geladen met deeltjes uit de voegmortel kunnen migreren. De vlekken zijn meestal een tint donkerder dan de rest van de steen. Voor deze steensoorten die gevoelig zijn voor dit soort vlekvorming, is het aan te raden een aangepast voegmiddel te kiezen (niet-bevettende kit bestemd voor natuursteen) en eventueel vooraf een proef uit te voeren.

Meer informatie over de toepassingsmogelijkheden in dit materiaal vindt u op onze website. Ook kunt u voor meer informatie of een monsteraanvraag bellen op:

T 077 - 387 1440